

## Sommario

1.	SCOPO E CAMPO DI APPLICAZIONE .....	2
2.	LA CERTIFICAZIONE.....	4
3.	LO SCHEMA di CERTIFICAZIONE .....	4
	3.1 REQUISITI DI ACCESSO.....	5
	3.2 DURATA DELLA CERTIFICAZIONE.....	5
	3.3 TIPOLOGIA DI ESAME E MODALITÀ.....	5
4.	CALCOLO DEL LIVELLO COMPLESSIVO DI CERTIFICAZIONE.....	8
5.	DELIBERA DELLA CERTIFICAZIONE .....	8
6.	PROCTORING E MONITORAGGIO.....	8
7.	RICORSI E RECLAMI.....	8
8.	COSTO DELLA CERTIFICAZIONE .....	9
9.	USO DEL CERTIFICATO .....	9

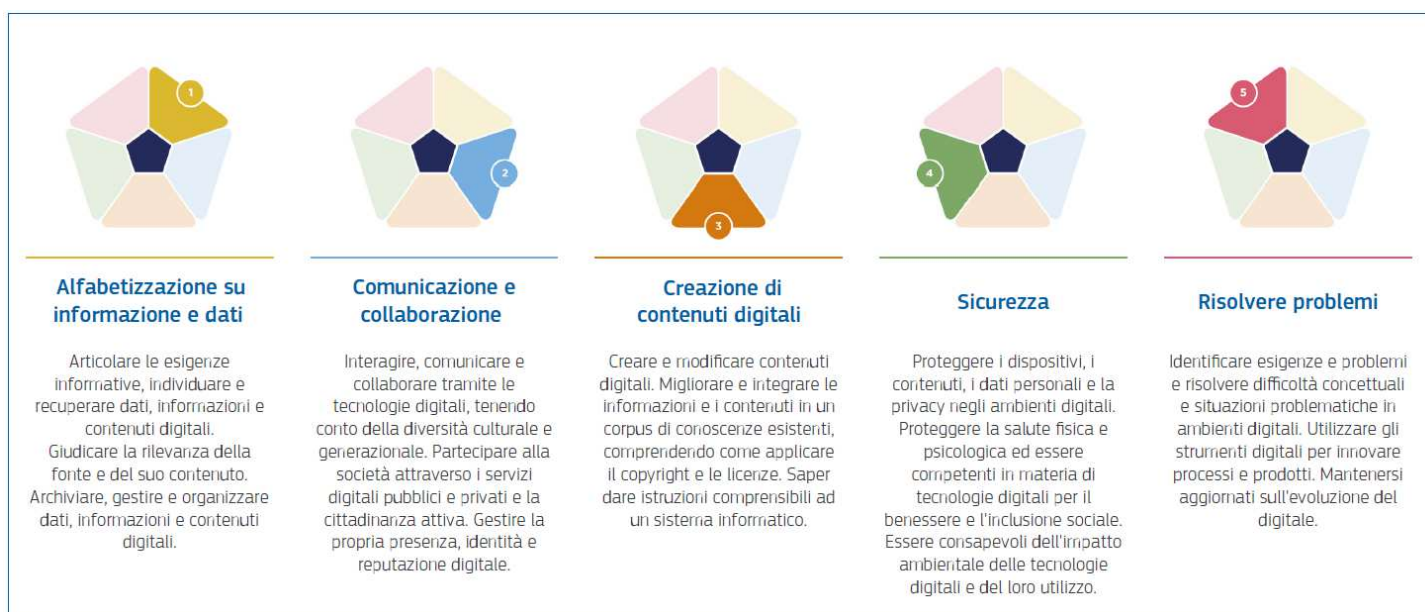
### 1. SCOPO E CAMPO DI APPLICAZIONE

Il presente documento definisce i requisiti e le modalità per la certificazione delle competenze digitali dei cittadini in accordo al documento Europeo DIGCOMP 2.2, pubblicato nel mese di marzo 2022. Si tratta di una certificazione a cui possono accedere tutti, dagli studenti ai lavoratori delle aziende private e della Pubblica Amministrazione, dai dipendenti della scuola ai disoccupati, pensionati, ecc.

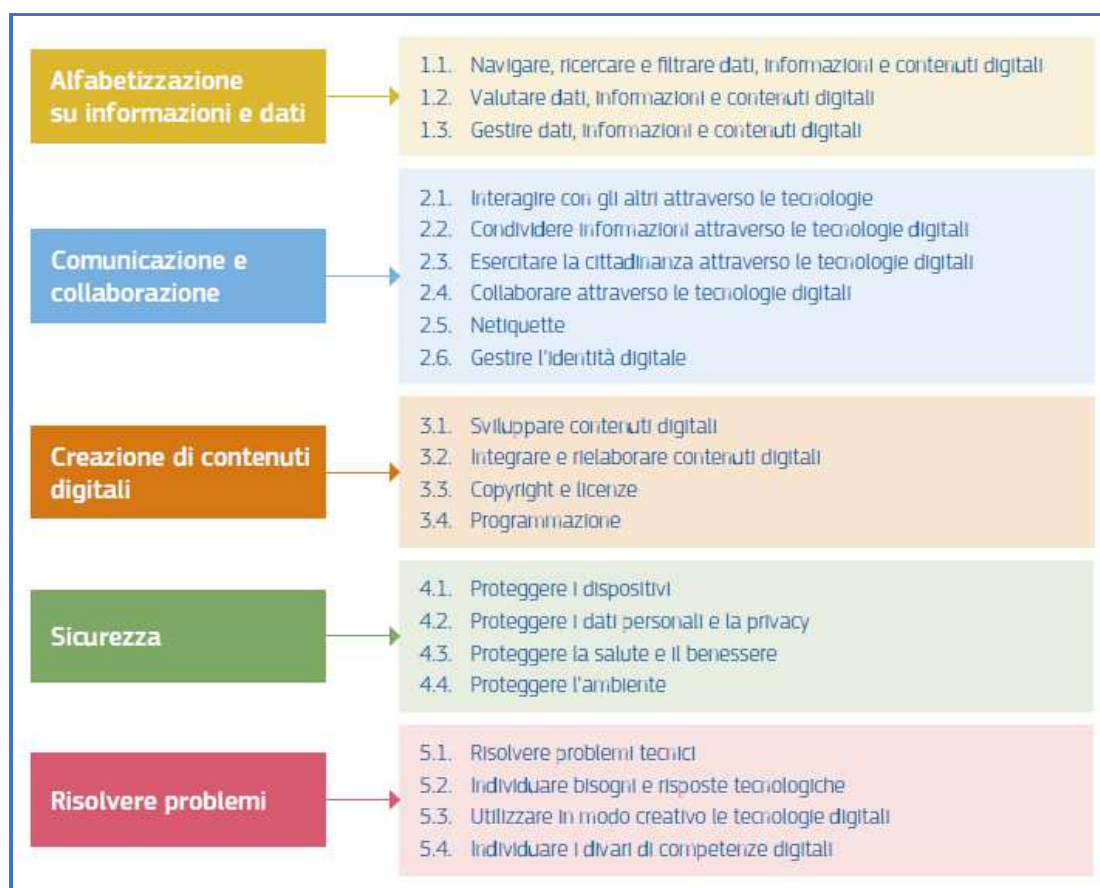
La strategia dell'UE per le competenze digitali e le iniziative politiche correlate hanno l'obiettivo di migliorare le abilità e le competenze digitali per la trasformazione digitale.

Il Digital Competence Framework for Citizens, quadro delle competenze digitali per i cittadini, fornisce un linguaggio comune per identificare e descrivere le aree chiave delle competenze digitali. Si tratta di uno strumento a livello europeo per migliorare le competenze digitali dei cittadini, aiutare i responsabili politici a formulare politiche che supportino lo sviluppo delle competenze digitali e pianificare iniziative di istruzione e formazione per migliorare le competenze digitali di specifici gruppi target. L'aggiornamento 2.2 del DigComp si concentra su "Esempi di conoscenze, abilità e attitudini applicabili a ciascuna competenza".

Lo standard definisce 5 aree di competenza, in cui sono raggruppate 21 competenze, come illustrato dallo schema seguente tratto dal documento ufficiale in italiano del DigComp 2.2:



**Fig. 1 – Le 5 aree di competenza**



**Fig. 2 – I descrittori delle 21 competenze**

Oltre alle 5 aree ed alle 21 competenze, sono definiti dal DigComp 8 livelli di padronanza, che partono dalla semplice comprensione dei concetti e arrivano fino alla risoluzione di problemi complessi ed alla proposta di nuove realizzazioni nei diversi ambiti, secondo la tabella seguente.

Livelli	Dettaglio	Complessità dei compiti	Autonomia	Dominio cognitivo
Base	1	Compito semplice	Con la guida	Ricordare
	2	Compito semplice	In autonomia e con la guida quando necessario	Ricordare
Intermedio	3	Compiti ben definiti e di routine, problemi semplici	Da solo	Comprendere
	4	Compiti e problemi ben definiti e non routinari	Indipendente e in base alle mie esigenze	Comprendere
Avanzato	5	Compiti e problemi diversi	Guidare gli altri	Applicare
	6	Compiti più appropriati	Capacità di adattarsi agli altri in un contesto complesso	Applicare
Altamente specializzato	7	Risolvere problemi con soluzioni limitate	Integrare per contribuire Alla pratica professionale e per guidare gli altri	Creare
	8	Risolvere problemi complessi con molti fattori interagenti	Proporre nuove idee e processi nell'ambito specifico	Creare

Per ulteriori informazioni, si rimanda ai seguenti link:

- Digital Competence Framework for Citizens (DigComp) - Joint Research Centre (JRC), European Commission:  
[https://joint-research-centre.ec.europa.eu/digcomp\\_en](https://joint-research-centre.ec.europa.eu/digcomp_en)
- DigComp 2.2: The Digital Competence Framework for Citizens - With new examples of knowledge, skills and attitudes - JRC Publications Repository, European Commission:  
<https://publications.jrc.ec.europa.eu/repository/handle/JRC128415>
- Da oggi il DigComp 2.2 parla italiano - Dipartimento per la trasformazione digitale-PCM, Repubblica Digitale:  
<https://repubblicadigitale.gov.it/portale/-/da-oggi-il-digcomp-2.2-parla-italiano>  
[https://www.agid.gov.it/sites/agid/files/2024-05/digcomp\\_2.2\\_italiano.pdf](https://www.agid.gov.it/sites/agid/files/2024-05/digcomp_2.2_italiano.pdf)

## 2. LA CERTIFICAZIONE

La certificazione, EDSC DigComp 2.2 di Nuova Formamentis, si propone di certificare le competenze digitali in conformità allo standard europeo DigComp 2.2, nello specifico le competenze richieste per il profilo Digital Competence Framework for Citizens DigComp 2.2. La certificazione si rivolge a tutti i cittadini italiani, lavoratori e non, ed in modo specifico a chi è interessato alle certificazioni valide per le graduatorie del personale ATA degli Istituti scolastici. La Certificazione DigComp 2.2 per Utente Qualificato di Computer è conseguibile tramite il superamento di un Test di conformità. Questa certificazione valuta il livello di competenza digitale del candidato in accordo con il framework europeo DigComp 2.2 ed è spendibile nei bandi e concorsi pubblici. La certificazione rappresenta un valore fondamentale, poiché rileva i livelli di padronanza in specifiche aree di competenza grazie ad un ente terzo e indipendente. Nuova Formamentis Srls si impegna a garantire la trasparenza e la visibilità dell'intero processo di certificazione, con il fine di inserire i certificati nel registro pubblico di Accredia. Questo consente a chiunque, siano essi singoli individui o organizzazioni, di verificare la congruità delle competenze riportate nei certificati. Inoltre, la certificazione assicurerà che il certificato sia riconosciuto a livello europeo e internazionale, garantendo che il processo di valutazione sia allineato alla norma ISO/IEC 17024. Questo strumento di certificazione rappresenta il metodo ideale per verificare in modo chiaro e imparziale l'efficacia della preparazione, attestando con obiettività il livello di padronanza delle competenze digitali. È particolarmente utile sia prima che dopo un percorso formativo personale, permettendo di misurare i progressi nell'apprendimento e colmare eventuali lacune di conoscenza. La certificazione DIGCOMP 2.2, essendo classificata come certificazione per le persone e non come certificazione professionale, è accessibile a tutti i cittadini. Questo la rende un'opportunità concreta per supportare i programmi di alfabetizzazione digitale promossi dalla comunità europea e dal Governo italiano. Grazie alla sua accessibilità, si afferma come uno strumento fondamentale per favorire l'inclusione e la diffusione delle competenze digitali in ogni ambito.

## 3. LO SCHEMA di CERTIFICAZIONE

La certificazione EDSC DigComp 2.2 di Nuova Formamentis si basa sul framework europeo DIGCOMP 2.2 e, pur non essendo soggetta a requisiti di legge obbligatori, si distingue per il suo ampio riconoscimento nei bandi pubblici e scolastici. Questo framework è infatti un punto di riferimento fondamentale per la valutazione delle competenze digitali in ambito istituzionale e formativo, confermandone la rilevanza sia a livello nazionale che internazionale. La sua adozione come unico framework di riferimento per le competenze digitali testimonia l'importanza e la versatilità del DIGCOMP 2.2, rendendolo uno strumento essenziale per orientare le politiche formative e le iniziative di sviluppo delle competenze digitali in tutta Europa.

Lo strumento della certificazione è da considerarsi il migliore strumento per la verifica dell'efficacia formativa dato che sancisce in modo univoco, obiettivo ed indipendente il livello di padronanza rispetto le competenze digitali; di conseguenza, può essere utilizzato prima e dopo l'erogazione di eventuali attività formative per verificare l'apprendimento delle competenze a fronte di un "gap". Per tale motivo è fondamentale, così come definito dalla ISO/IEC 17024, che il soggetto formatore sia diverso dal soggetto esaminatore.

*Nel rispetto dei principi di indipendenza ed imparzialità propri della ISO/IEC 17024, si precisa che Nuova Formamentis non eroga formazione a supporto di tale schema né in modo sincrono né in modo asincrono.*

### 3.1 REQUISITI DI ACCESSO

Per accedere alla certificazione **EDSC DigComp 2.2 di Nuova Formamentis**, la procedura è concepita per essere inclusiva e accessibile a tutti, indipendentemente dalla modalità di apprendimento. Non vi sono pertanto corsi specifici propedeutici erogati da Nuova Formamentis Srls. Verranno analizzati i contenuti afferenti alle 21 competenze articolate nelle 5 aree ed in uscita verrà dato il livello di padronanza classificato in 6 livelli da quello base 1 a quello avanzato 6. Questa certificazione si pone come obiettivo quello di valutare e confermare il livello di competenza digitale del candidato nelle cinque aree definite, offrendone così una precisa "istantanea".

Per partecipare all'esame, è necessario, a seguito di procedura di iscrizione, produrre:

- Domanda di certificazione comprensiva di informativa privacy e di istruzioni accettate anche in modalità automatica digitale tramite moduli/form informatici;
- Documento di identità;
- Pagamento quota.

Qualora il candidato sia minorenni, è prevista specifica liberatoria.

La certificazione EDSC DigComp 2.2 di Nuova Formamentis, a seguito della Circolare tecnica DC N.09/2024 di Accredia, non richiede ulteriori prerequisiti, rispetto ai requisiti generali.

Nuova Formamentis Srls consente l'accesso all'esame attraverso un sistema di registrazione online, disponibile sul proprio sito web (<https://nuovaformamentis.com>) dove candidati possono inviare la loro domanda di certificazione, accettando le condizioni relative alla privacy.

### 3.2 DURATA DELLA CERTIFICAZIONE

La certificazione **EDSC DigComp 2.2 di Nuova Formamentis** ha una validità di quattro anni dall'ottenimento e non prevede né richiede specifici requisiti per il rinnovo. Non è prevista estensione. Alla scadenza del certificato, lo stesso si può rinnovare per altri quattro anni sostenendo nuovamente l'esame. Ogni nuovo certificato sostituisce quello precedente e viene inserito nel registro pubblico Accredia ritirando il precedente.

Qualora un candidato decidesse di aggiornare il proprio livello di competenza durante il periodo di validità della certificazione, potrà sostenere nuovamente l'esame, mantenendo lo stesso costo. Il nuovo certificato sostituirà automaticamente quello precedente nel registro di **Accredia**, indipendentemente dal livello ottenuto. Nella banca dati di **Accredia** sarà sempre presente il certificato più recente conseguito.

Questa procedura rispecchia un approccio dinamico e moderno alla certificazione, pensato per adattarsi all'evoluzione tecnologica e favorire l'apprendimento continuo. Grazie a questo sistema, i cittadini hanno la possibilità di aggiornare regolarmente le proprie competenze e certificazioni.

Sul certificato vengono riportate tre date fondamentali:

- **Data di prima emissione**
- **Data di emissione corrente**
- **Data di scadenza**

Alla prima certificazione, la **Data di prima emissione** e la **Data di emissione corrente** coincidono. Se la certificazione viene rinnovata entro i quattro anni di validità, la **Data di prima emissione** resterà invariata, mentre la **Data di emissione corrente** verrà aggiornata per attestare la continuità della certificazione.

Se, invece, il candidato sostiene l'esame dopo la scadenza della certificazione, la **Data di prima emissione** coinciderà con la **Data di emissione corrente**, come se si trattasse di una prima certificazione, senza più riferimento alla data di rilascio originaria.

### 3.3 TIPOLOGIA DI ESAME E MODALITÀ

L'esame per la certificazione **EDSC DigComp 2.2 di Nuova Formamentis** è previsto in modalità ON-LINE e le sessioni sono effettuate dal lunedì al venerdì, nel seguente orario 9.00-13.00 | 14.00 -18.00, salvo casi particolari. L'esame è finalizzato ad attestare la conformità al DigComp 2.2, cioè all'insieme delle conoscenze e delle abilità che un candidato deve dimostrare di possedere. L'esame è composto da un minimo di 4 ad un massimo di 90 domande a cui rispondere in un tempo massimo di 100 minuti ed è strutturato in 5 test, uno per ciascuna Area di Competenza del DigComp2.2 (Alfabetizzazione su informazioni e dati - Comunicazione e collaborazione - Creazione di contenuti digitali - Sicurezza - Risolvere Problemi). Prevede un livello di difficoltà incrementale, nello specifico un differenziato livello di padronanza per singola area di competenza. Per ogni area sono infatti previsti sei livelli di padronanza dal Base 1 all'Avanzato 6. Premesso che i livelli di padronanza delle competenze digitali

indicati dal modello DigComp2.2 sono otto, il livello massimo che può essere attestato da tale Test di Conformità è il livello di padronanza Avanzato 6, il più prossimo alle competenze certificate da Nuova Formamentis.

Coerentemente con lo standard DigComp, il test non risponde ad una logica "superamento/non superamento" ma "fotografa" il livello di padronanza delle competenze previste da DigComp fatta salva la condizione di raggiungere almeno il livello Base 1 in tutte e 5 le aree di competenza. L'esame prevede domande a scelta multipla, che sono somministrate al candidato in modo incrementale per livelli, fino al livello Avanzato 6 compreso e non oltre. La valutazione per ciascuna area di competenza avviene in modo indipendente, permettendo al candidato di ottenere livelli di padronanza differenti nelle diverse competenze, come evidenziato nel certificato. L'assegnazione del livello finale avviene considerando la media dei punteggi ottenuti nelle diverse aree di competenza, assicurando una valutazione bilanciata che tenga conto delle diverse dimensioni delle competenze digitali.

L'esame risulta così strutturato:

### TEST 1 – AREA 1: Alfabetizzazione su informazioni e dati [max 18 domande in max 20 minuti]

Livello BASE 1 [4 domande in 4 minuti]

- N.4 domande – soglia di superamento: 50,00% (2 risposte esatte su 4)

Livello BASE 2 [4 domande in 4 minuti]

- N.4 domande – soglia di superamento: 50,00% (2 risposte esatte su 4)

Livello INTERMEDIO 3 [3 domande in 3 minuti]

- N.3 domande – soglia di superamento: 66,66% (2 risposte esatte su 3)

Livello INTERMEDIO 4 [3 domande in 3 minuti]

- N.3 domande – soglia di superamento: 66,66% (2 risposte esatte su 3)

Livello AVANZATO 5 [2 domande in 3 minuti]

- N.2 domande – soglia di superamento: 100% (2 risposte esatte su 2)

Livello AVANZATO 6 [2 domande in 3 minuti]

- N.2 domande – soglia di superamento: 100% (2 risposte esatte su 2)

Se non si supera il livello BASE 1 dell'AREA 1, l'esame termina ed il candidato non acquisisce alcuna certificazione. Se si supera la soglia del Livello Base 1, il test prosegue somministrando le domande del livello successivo. Questo meccanismo si ripete per ogni livello con la relativa soglia di superamento per accedere al prossimo livello. Qualora non si superi un determinato livello di padronanza delle competenze relative all'Area di riferimento, il candidato riporterà automaticamente quello superato in precedenza.

### TEST 2 – AREA 2: Comunicazione e collaborazione [max 18 domande in max 20 minuti]

Livello BASE 1 [4 domande in 4 minuti]

- N.4 domande – soglia di superamento: 50,00% (2 risposte esatte su 4)

Livello BASE 2 [4 domande in 4 minuti]

- N.4 domande – soglia di superamento: 50,00% (2 risposte esatte su 4)

Livello INTERMEDIO 3 [3 domande in 3 minuti]

- N.3 domande – soglia di superamento: 66,66% (2 risposte esatte su 3)

Livello INTERMEDIO 4 [3 domande in 3 minuti]

- N.3 domande – soglia di superamento: 66,66% (2 risposte esatte su 3)

Livello AVANZATO 5 [2 domande in 3 minuti]

- N.2 domande – soglia di superamento: 100% (2 risposte esatte su 2)

Livello AVANZATO 6 [2 domande in 3 minuti]

- N.2 domande – soglia di superamento: 100% (2 risposte esatte su 2)

Se non si supera il livello BASE 1 dell'AREA 2, l'esame termina ed il candidato non acquisisce alcuna certificazione. Se si supera la soglia del Livello Base 1, il test prosegue somministrando le domande del livello successivo. Questo meccanismo si ripete per ogni livello con la relativa soglia di superamento per accedere al prossimo livello. Qualora non si superi un determinato livello di padronanza delle competenze relative all'Area di riferimento, il candidato riporterà automaticamente quello superato in precedenza.

### TEST 3 – AREA 3: Creazione di contenuti digitali [max 18 domande in max 20 minuti]

Livello BASE 1 [4 domande in 4 minuti]

- N.4 domande – soglia di superamento: 50,00% (2 risposte esatte su 4)

Livello BASE 2 [4 domande in 4 minuti]

- N.4 domande – soglia di superamento: 50,00% (2 risposte esatte su 4)

Livello INTERMEDIO 3 [3 domande in 3 minuti]

- N.3 domande – soglia di superamento: 66,66% (2 risposte esatte su 3)

Livello INTERMEDIO 4 [3 domande in 3 minuti]

- N.3 domande – soglia di superamento: 66,66% (2 risposte esatte su 3)

Livello AVANZATO 5 [2 domande in 3 minuti]

- N.2 domande – soglia di superamento: 100% (2 risposte esatte su 2)

Livello AVANZATO 6 [2 domande in 3 minuti]

- N.2 domande – soglia di superamento: 100% (2 risposte esatte su 2)

Se non si supera il livello BASE 1 dell'AREA 3, l'esame termina ed il candidato non acquisisce alcuna certificazione. Se si supera la soglia del Livello Base 1, il test prosegue somministrando le domande del livello successivo. Questo meccanismo si ripete per ogni livello con la relativa soglia di superamento per accedere al prossimo livello. Qualora non si superi un determinato livello di padronanza delle competenze relative all'Area di riferimento, il candidato riporterà automaticamente quello superato in precedenza.

#### **TEST 4 – AREA 4: Sicurezza [max 18 domande in max 20 minuti]**

Livello BASE 1 [4 domande in 4 minuti]

- N.4 domande – soglia di superamento: 50,00% (2 risposte esatte su 4)

Livello BASE 2 [4 domande in 4 minuti]

- N.4 domande – soglia di superamento: 50,00% (2 risposte esatte su 4)

Livello INTERMEDIO 3 [3 domande in 3 minuti]

- N.3 domande – soglia di superamento: 66,66% (2 risposte esatte su 3)

Livello INTERMEDIO 4 [3 domande in 3 minuti]

- N.3 domande – soglia di superamento: 66,66% (2 risposte esatte su 3)

Livello AVANZATO 5 [2 domande in 3 minuti]

- N.2 domande – soglia di superamento: 100% (2 risposte esatte su 2)

Livello AVANZATO 6 [2 domande in 3 minuti]

- N.2 domande – soglia di superamento: 100% (2 risposte esatte su 2)

Se non si supera il livello BASE 1 dell'AREA 4, l'esame termina ed il candidato non acquisisce alcuna certificazione. Se si supera la soglia del Livello Base 1, il test prosegue somministrando le domande del livello successivo. Questo meccanismo si ripete per ogni livello con la relativa soglia di superamento per accedere al prossimo livello. Qualora non si superi un determinato livello di padronanza delle competenze relative all'Area di riferimento, il candidato riporterà automaticamente quello superato in precedenza.

#### **TEST 5 – AREA 5: Risolvere problemi [max 18 domande in max 20 minuti]**

Livello BASE 1 [4 domande in 4 minuti]

- N.4 domande – soglia di superamento: 50,00% (2 risposte esatte su 4)

Livello BASE 2 [4 domande in 4 minuti]

- N.4 domande – soglia di superamento: 50,00% (2 risposte esatte su 4)

Livello INTERMEDIO 3 [3 domande in 3 minuti]

- N.3 domande – soglia di superamento: 66,66% (2 risposte esatte su 3)

Livello INTERMEDIO 4 [3 domande in 3 minuti]

- N.3 domande – soglia di superamento: 66,66% (2 risposte esatte su 3)

Livello AVANZATO 5 [2 domande in 3 minuti]

- N.2 domande – soglia di superamento: 100% (2 risposte esatte su 2)

Livello AVANZATO 6 [2 domande in 3 minuti]

- N.2 domande – soglia di superamento: 100% (2 risposte esatte su 2)

Se non si supera il livello BASE 1 dell'AREA 5, l'esame termina ed il candidato non acquisisce alcuna certificazione. Se si supera la soglia del Livello Base 1, il test prosegue somministrando le domande del livello successivo. Questo meccanismo si ripete per ogni livello con la relativa soglia di superamento per accedere al prossimo livello. Qualora non si superi un determinato livello di padronanza delle competenze relative all'Area di riferimento, il candidato riporterà automaticamente quello superato in precedenza.

Al termine della valutazione del candidato la piattaforma d'esame lo informa dell'esito e successivamente il candidato riceverà il certificato in formato digitale con i singoli livelli di padronanza per area di competenza. Questo metodo graduale e approfondito di valutazione non solo garantisce un'analisi completa delle competenze digitali dei candidati, ma rafforza anche la trasparenza e l'imparzialità del processo di certificazione. Questi aspetti sono fondamentali per garantirne il riconoscimento e la validità, sia a livello nazionale che internazionale.

#### 4. CALCOLO DEL LIVELLO COMPLESSIVO DI CERTIFICAZIONE

Il livello complessivo della certificazione **EDSC DigComp 2.2 di Nuova Formamentis** viene determinato attraverso il seguente processo di calcolo strutturato che considera i risultati ottenuti in tutte le aree di competenza.

##### 1. Valutazione per Area

- ✓ Ogni area di competenza viene valutata indipendentemente attraverso i 5 test;
- ✓ Per ciascuna area, il livello finale corrisponde al massimo livello raggiunto e superato;
- ✓ I livelli vengono espressi numericamente da 1 a 6 (Base 1 = 1, Base 2 = 2, Intermedio 3 = 3, ecc.).

##### 2. Calcolo della Media

- ✓ Il livello complessivo viene calcolato come media aritmetica dei livelli numerici raggiunti in ciascuna area;
- ✓ Il risultato viene arrotondato all'intero più vicino;
- ✓ Il numero finale corrisponde al livello di certificazione complessivo.

Ad esempio, siano i seguenti i risultati dell'esame di un candidato:

##### TEST 1 – AREA 1: Alfabetizzazione su informazioni e dati

- Livello raggiunto: BASE 2 (Valore 2)

##### TEST 2 – AREA 2: Comunicazione e collaborazione

- Livello raggiunto: INTERMEDIO 4 (Valore 4)

##### TEST 3 – AREA 3: Creazione di contenuti digitali

- Livello raggiunto: AVANZATO 5 (Valore 5)

##### TEST 4 – AREA 4: Sicurezza

- Livello raggiunto: BASE 1 (Valore 1)

##### TEST 5 – AREA 5: Risolvere problemi

- Livello raggiunto: INTERMEDIO 4 (Valore 4)

La somma dei punteggi è 16, la media aritmetica è 3,2, che arrotondata al numero intero più prossimo diventa 3 come livello medio complessivo. Pertanto il risultato finale sarà Intermedio 3 ed il certificato riporterà sia questo livello complessivo che i livelli specifici raggiunti in ciascuna area di competenza, fornendo così un quadro dettagliato delle competenze del candidato.

#### 5. DELIBERA DELLA CERTIFICAZIONE

Il rilascio della certificazione non è immediato, ma subordinato ad una verifica su eventuali anomalie nel percorso di Certificazione. Dopo la conclusione dell'esame, i risultati vengono esaminati dalla "Funzione Riesame Tecnico Pratiche - FRTP" che assicura anche il rispetto delle procedure gestionali e i requisiti stabiliti da Nuova Formamentis per giungere alla convalida da parte del Deliberante del CAB. Solo dopo questa convalida, la certificazione può essere rilasciata, indicativamente entro 7gg lavorativi dall'esame, ed il Certificato poi registrato sul portale di Accredia.

#### 6. PROCTORING E MONITORAGGIO

Per garantire la correttezza dello svolgimento dell'esame on-line, Nuova Formamentis Srls utilizza un sistema di proctoring avanzato con monitoraggio fisico in tempo reale da parte di un sorvegliante.

##### Misure di sicurezza implementate:

- **Monitoraggio con webcam e microfono:** il candidato deve mantenere attiva la webcam e il microfono per l'intera durata dell'esame.
- **Verifica dell'identità:** prima di iniziare la prova, viene accertata l'identità del candidato tramite riconoscimento con l'esibizione di un documento di identità.
- **Analisi dell'ambiente:** il sistema è in grado di rilevare la presenza di altre persone o di eventuali movimenti sospetti del candidato nonché rumori nella stanza.
- **Blocco delle funzionalità del browser:** non è possibile aprire altre finestre o applicazioni né aggiornare la pagina durante l'esame.

#### 7. RICORSI E RECLAMI

I candidati hanno il diritto di presentare ricorsi, reclami e contenziosi seguendo le modalità indicate nel documento "**Diritti e Doveri del Candidato**".

### **Ricorso**

Il candidato può presentare ricorso sull'esito dell'esame entro 15 giorni dalla comunicazione ufficiale del risultato, utilizzando il modulo dedicato presente sul sito di NUOVA FORMAMENTIS SRLS da inviare all'indirizzo email [ricorsi@nuovaformamentis.com](mailto:ricorsi@nuovaformamentis.com).

Il Responsabile Qualità conferma entro 10 giorni per iscritto al Ricorrente la ricezione del ricorso, impegnandosi a mantenerlo informato sugli esiti del ricorso. Il Responsabile Qualità ed il Responsabile Funzione Riesame Tecnico Pratiche (FRTP) interessato al ricorso provvedono ad effettuare una adeguata indagine e, laddove necessario, alla tempestiva attuazione delle azioni del caso. Alla fine del processo di trattamento del ricorso e comunque non oltre i 3 mesi verrà dato avviso ufficiale.

### **Reclamo**

Se il candidato ritiene che vi siano state irregolarità o errori nel processo di certificazione può presentare un reclamo ufficiale utilizzando il modulo dedicato presente sul sito di NUOVA FORMAMENTIS SRLS da inviare all'indirizzo email [ricorsi@nuovaformamentis.com](mailto:ricorsi@nuovaformamentis.com).

Il Responsabile Qualità entro 10 giorni da conferma per iscritto al Reclamante dell'avvenuta ricezione, impegnandosi a mantenerlo informato sugli esiti del reclamo, anche nel caso in cui il reclamo sia ritenuto privo di fondamento. Il Responsabile Qualità ed il Responsabile Funzione Riesame Tecnico Pratiche (FRTP) interessato al reclamo provvedono ad effettuare una adeguata indagine e, laddove necessario, alla tempestiva attuazione delle azioni del caso. Alla fine del processo di trattamento del ricorso e comunque non oltre i 3 mesi verrà dato avviso ufficiale.

Il candidato ha il diritto di richiedere una revisione delle decisioni prese da NUOVA FORMAMENTIS SRLS entro e non oltre 30 giorni dalla comunicazione da parte di NUOVA FORMAMENTIS SRLS della decisione stessa.

Durante l'esame, se il candidato ritenesse vi siano problemi di natura tecnica o errori nel processo d'esame, può segnalarli tramite **LIVE CHAT**, un sistema di ticketing con chat live disponibile sul portale "NUOVA FORMAMENTIS SRLS".

## **8. COSTO DELLA CERTIFICAZIONE**

Il costo della certificazione è riportato nel tariffario. Rispetto alla tariffa ufficiale si possono adottare specifiche convenzioni.

Il costo di riferimento della quota di iscrizione per il Candidato è disponibile anche nel **Documento Tariffario DigComp 2.2**.

## **9. USO DEL CERTIFICATO**

- Il certificato è rilasciato in formato elettronico Pdf.
- Qualsiasi riproduzione deve avvenire nella sua interezza e rispettandone le misure originali.
- La persona certificata ha la possibilità di pubblicare il certificato, ad esempio rendendolo disponibile online o scaricabile da un sito web, purché sia mostrato integralmente e sempre associato alla propria identità. In caso di scadenza, rinuncia o revoca della certificazione, l'uso del certificato non sarà più consentito e, se pubblicato su Internet, dovrà essere rimosso. È possibile promuovere la propria qualifica, ma sempre con un chiaro riferimento alla persona certificata.